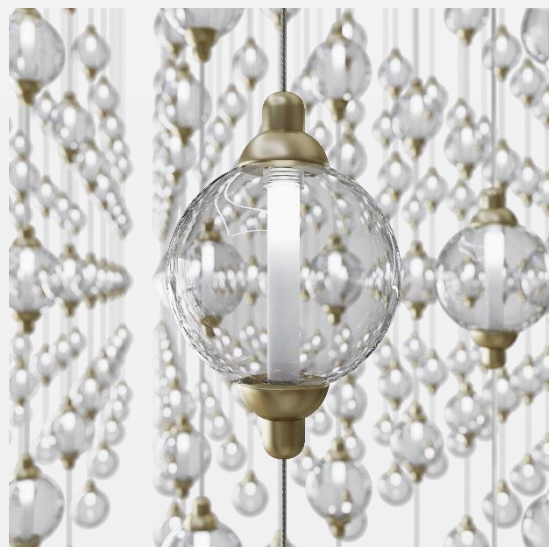
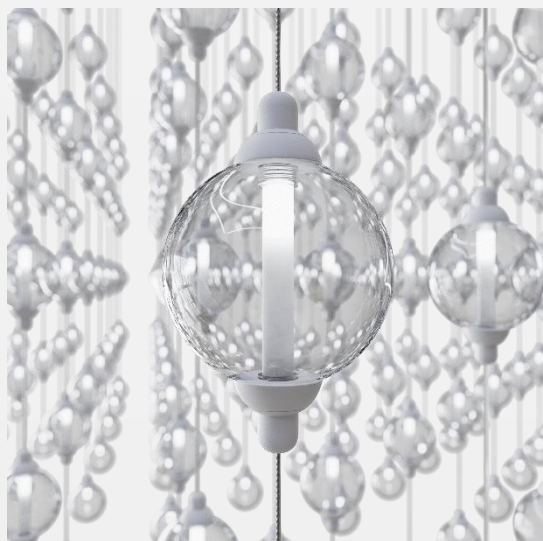
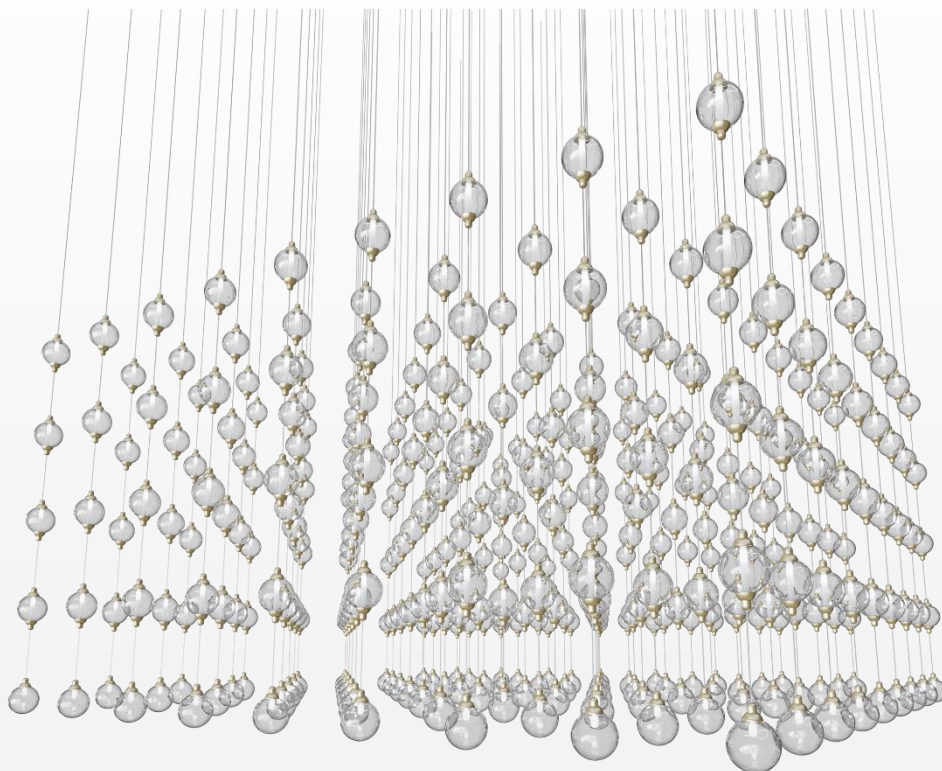


BALL

ПОДВЕСНАЯ СВЕТОДИОДНАЯ ИНСТАЛЛЯЦИЯ



ВАРИАЦИИ КОМПАНОВКИ ИНСТАЛЛЯЦИИ

BALL

ЭЛЕМЕНТ ПОДВЕСНОЙ СВЕТОДИОДНОЙ ИНСТАЛЛЯЦИИ

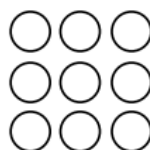


ОПИСАНИЕ

Светодиодный светильник полностью отвечает современным требованиям по эффективности и низкому энергопотреблению. В производстве светильника применены качественные материалы, обеспечивающие высокий и надежный ресурс работы светового прибора. Светотехнические характеристики подтверждены фотометрическими исследованиями ведущего национального светотехнического центра ВНИСИ имени С.И. Вавилова

ТЕХНИЧЕСКИЕ ХАРАКТЕРИСТИКИ

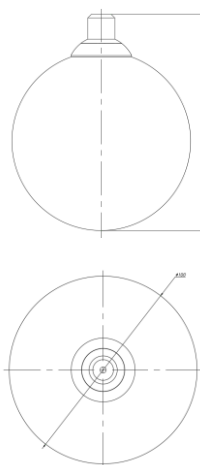
Тип	элемент инсталляции
Диаметр шара (glass)	Ø100 / 120 / 150 / 175 / 250 mm
Диаметр шара (acril)	Ø 80 / 100 / 120 mm
Источник света	LED
Потребляемая мощность	3W
Световой поток	300 lm
Цветовая температура	2700/3000/4000K
Индекс цветопередачи	CRI ≥ 90
Источник питания	выносной
Плафон	матовый / прозрачный
Светораспределение	DOWN LIGHT
Управление	NO DIMM / DALI
Степень защиты	IP20



BALL



ГАБАРИТНЫЙ ЧЕРТЕЖ



ЦВЕТ КОРПУСА



УПРАВЛЕНИЕ



Not Dimmable



ЦВЕТОВАЯ ТЕМПЕРАТУРА

2700K

3000K

4000K



УХЛ 4

220-230
V



A++

ГАРАНТИЯ

2 года с даты поставки