

T35 MIRROR

НАСТЕННЫЙ СВЕТОДИОДНЫЙ СВЕТИЛЬНИК



ОПИСАНИЕ

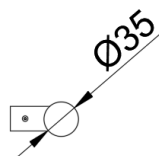
Светодиодный светильник полностью отвечает современным требованиям по эффективности и низкому энергопотреблению. В производстве светильника применены качественные материалы, обеспечивающие высокий и надежный ресурс работы светового прибора. Светотехнические характеристики подтверждены фотометрическими исследованиями ведущего национального светотехнического центра ВНИСИ имени С.И. Вавилова

ТЕХНИЧЕСКИЕ ХАРАКТЕРИСТИКИ

Тип	настенный
Размер	Ø35 x 600 x 70 mm
Источник света	LED
Потребляемая мощность	от 10,8 W/m
Световой поток	от 795 lm/m
Цветовая температура	2700K / 3000K / 4000K
Индекс цветопередачи	CRI≥90
Угол поворота	45°
Источник питания	выносной
Рассеиватель	опаловый
Светораспределение	диффузное
Управление	NO DIMM/DALI/ BLUETOOTH / FLEXIBLE POWER
Автоматизация	датчик освещенности / присутствия
Степень защиты	IP20



ГАБАРИТНЫЙ ЧЕРТЕЖ



ЦВЕТ КОРПУСА



ЦВЕТ ЗАГЛУШЕК



ЦВЕТОВАЯ ТЕМПЕРАТУРА

УПРАВЛЕНИЕ



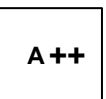
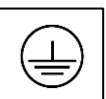
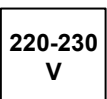
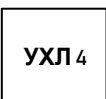
Not Dimmable



2700K

3000K

4000K



ГАРАНТИЯ

2 года с даты поставки